



Pomáhat a chránit

KRAJSKÉ ŘEDITELSTVÍ POLICIE MORAVSKOSLEZSKÉHO KRAJE

územní odbor Frýdek-Místek
dopravní inspektorát Frýdek-Místek

Č. j. KRPT-100269-3/ČJ-2022-070206

Frýdek-Místek 17. června 2022

Počet stran: 4

Přílohy: 1/2

MĚSTSKÝ ÚŘAD FRÝDLANT NAD OSTRAVICÍ
Odbor regionálního rozvoje a stavební úřad
Náměstí 3
739 11 Frýdlant nad OstravicíIČ: 00296651
ID DS: 7fvbegw

Vyřizuje: Bc. Ota Zeman

K č. j.: MUFO 14103/2022

Sp. zn.: MUFO_S 1865/2022

Přechodná úprava provozu na pozemních komunikacích v k.ú. Metylovice - vyjádření

Policie České republiky, Dopravní inspektorát Krajského ředitelství policie Moravskoslezského kraje, Územního odboru Frýdek-Místek, jako dotčený orgán při stanovení místní a přechodné úpravy provozu na pozemních komunikacích a užití zařízení pro provozní informace podle ustanovení § 77 odst. 2 písm. b) a § 77 odst. 3, zákona č. 361/2000 Sb., o provozu na pozemních komunikacích, ve znění pozdějších předpisů,

n e m á n á m í t e k

k návrhům přechodné úpravy provozu, resp. k předloženým přílohám č.1 a č.2, jež má být užitá na sil. č. III/48410, km sil. s. 4,600-5,500, pozemek parc. č. 2038/2 a parc. č. 2038/5, k.ú. Metylovice, za účelem zajištění bezpečnosti silničního provozu a jeho účastníků, z důvodu provádění výkopových a stavebních prací v rámci realizace stavby „ **Metylovice - Lhotka - propoj vodovodního potrubí (náhrada zdrojové bilance)**“, a to za

splnění a dodržení podmínek:

- Dopravní značení a dopravní zařízení bude provedeno a umístěno, dle platných zákonů, vyhlášek, technických předpisů a norem, dále bude přechodné DZ užitá jen na dobu nezbytně nutnou a v nezbytném rozsahu, a to vždy v přímé souvislosti se stavební činností (tj. provoz na dotčených pozemních komunikacích bude plně obnoven v co nejkratším možném termínu).

Beskydská 2061
738 19 Frýdek-Místek

www.policie.cz

Tel.: + 420 974 732 259
E-mail: epodatelna.policie@pcr.cz
ID DS: n5hai7v

- Po dobu užití, bude přechodné dopravní značení a zařízení udržováno v náležitém stavu, aby byla zajištěna jeho funkce, včasná viditelnost, rozpoznatelnost a nedocházelo vlivem povětrnostních podmínek nebo provozu k deformaci, posunutí, zakrytí apod..
- Trvalé dopravní značení (místní úprava provozu), které bude v rozporu s přechodným dopravním značením (přechodná úprava provozu), bude dočasně zneplatněno v souladu s § 3 odst. 8, Vyhlášky č. 294/2015 Sb., Vyhláška, kterou se provádějí pravidla provozu na pozemních komunikacích. Zneplatnění značky upravující přednost, nelze provést škrtnutím oranžovo-černým pruhem (pruhy).
- Přechodné dopravní značení musí provedeno a umístěno v souladu s TP 65, TP 66 a Vyhlášky č. 294/2015 Sb., Vyhláška, kterou se provádějí pravidla provozu na pozemních komunikacích, dle návrhu přechodného dopravního značení (viz. přílohy).
- Dopravní značení musí být odpovídajícím způsobem aktualizováno v souladu s postupem prací a po jejich ukončení neprodleně odstraněno.
- Uspořádání, společné umístění a počet svislých dopravních značek, užitých v rámci návrhu přechodné úpravy provozu na PK, musí být v souladu s bodem 8.5 a 8.6 TP 65 Zásady pro dopravní značení na PK.
- **Po dobu užití přechodného dopravního značení na sil. č. III/48410, musí být zachována volná, průjezdná šířka pozemní komunikace (sil. č. III/48410), min. 3,0m!**
- Za snížené viditelnosti musí být dopravní zařízení č. Z2 - Zábrana pro označení uzavírky, č. Z4a - Směrovací deska se šikmými pruhy se sklonem vlevo, příp. Z4b - Směrovací deska se šikmými pruhy se sklonem vpravo, vždy doplněné o soustavu výstražných světel (min. 3ks).
- V případě užití dopravního zařízení č. Z4a - Směrovací deska se šikmými pruhy se sklonem vlevo, příp. Z4b - Směrovací deska se šikmými pruhy se sklonem vpravo, musí sklon pruhů směřovat do směru nebo jízdního pruhu, do kterého má řidič směřovat.
- Symbol DZ č. A 6b „Zúžená vozovka z jedné strany“ musí být proveden tak, aby odpovídal skutečnému zúžení vozovky buď z levé, nebo z pravé strany.
- Na pracovním místě (resp. v pracovním úseku) budou vždy přítomny poučené, proškolené a řádně označené osoby (zaměstnanci), kteří budou, v případě potřeby, v souladu s ustanovením § 79 odst. 1 písm. i), zákona č. 361/2000 Sb., o provozu na pozemních komunikacích, ve znění pozdějších předpisů, zastavovat vozidla z důvodu zajištění bezpečnosti provozu na dotčených pozemních komunikacích.

- Pracovníci (zaměstnanci) vykonávající instalování přechodného dopravního značení a stavební práce spojené s předmětnou stavbou musejí být oblečení ve výstražném oděvu s vysokou viditelností, dle ČSN EN 471 a v souladu s ustanovení § 20 vyhlášky MDS č. 294/2015, kterou se provádějí pravidla provozu na pozemních komunikacích.
- Pracovní místo musí být zabezpečeno vhodným opatřením tak, aby nedošlo k ohrožení účastníků silničního provozu.
- Pokud se budou na pozemních komunikacích a v jejich bezprostřední blízkosti nacházet otevřené výkopy, musí být zabezpečeny vhodným opatřením tak, aby bylo zamezeno případnému vstupu chodců do pracovního místa, nebo pádu do výkopu tím, že bude užit ochranné zařízení (zábradlí, plot, svodidlo), dle hloubky výkopu a doplněno zarážkou pro slepeckou hůl.
- Musí být zajištěny pravidelné kontroly užitého přechodného dopravního značení, jeho umístění, aby byla zajištěna jeho funkčnost.
- Se stavebními pracemi, pro něž je pracovní místo zřizováno, smí být započato až po instalaci stanoveného dopravního značení a dopravního zařízení.
- Vozidla vyjíždějící ze stavby na pozemní komunikaci, musí být předem očištěna tak, aby neznečišťovala pozemní komunikaci (ustanovení § 23 odst. 3 zák. č. 361/2000 Sb., o provozu na pozemních komunikacích).
- Musí být dodrženy podmínky a požadavky uvedené ve stanovení přechodné úpravy provozu.
- Po celou dobu užití přechodného dopravního značení, musí být dodrženy podmínky uvedené ve stanovisku a přílohách, vydané Policií ČR.
- Pokud dojde během užití PDZ k potřebě doplnění či změně rozsahu přechodné úpravy provozu na dotčených pozemních komunikacích, bude zdejší součástí Policie ČR neprodleně informována.

DI Frýdek-Místek upozorňuje na nezbytnost případné koordinace užití přechodné úpravy na sil. č. III/48410 se stavbami probíhajícími v předmětném úseku sil. č. III/48410.

termín realizace: **červenec - září 2022**

žadatel: **RV Styl s.r.o., Martinovská 3168/48, 723 00 Ostrava - Martinov**

odpovědná osoba: **Ing. Radim Velička, tel. 602 718 352, RV Styl s.r.o**

Zpracoval:
por. Bc. Roman Míček

npor. Mgr. David Krupp
vedoucí oddělení

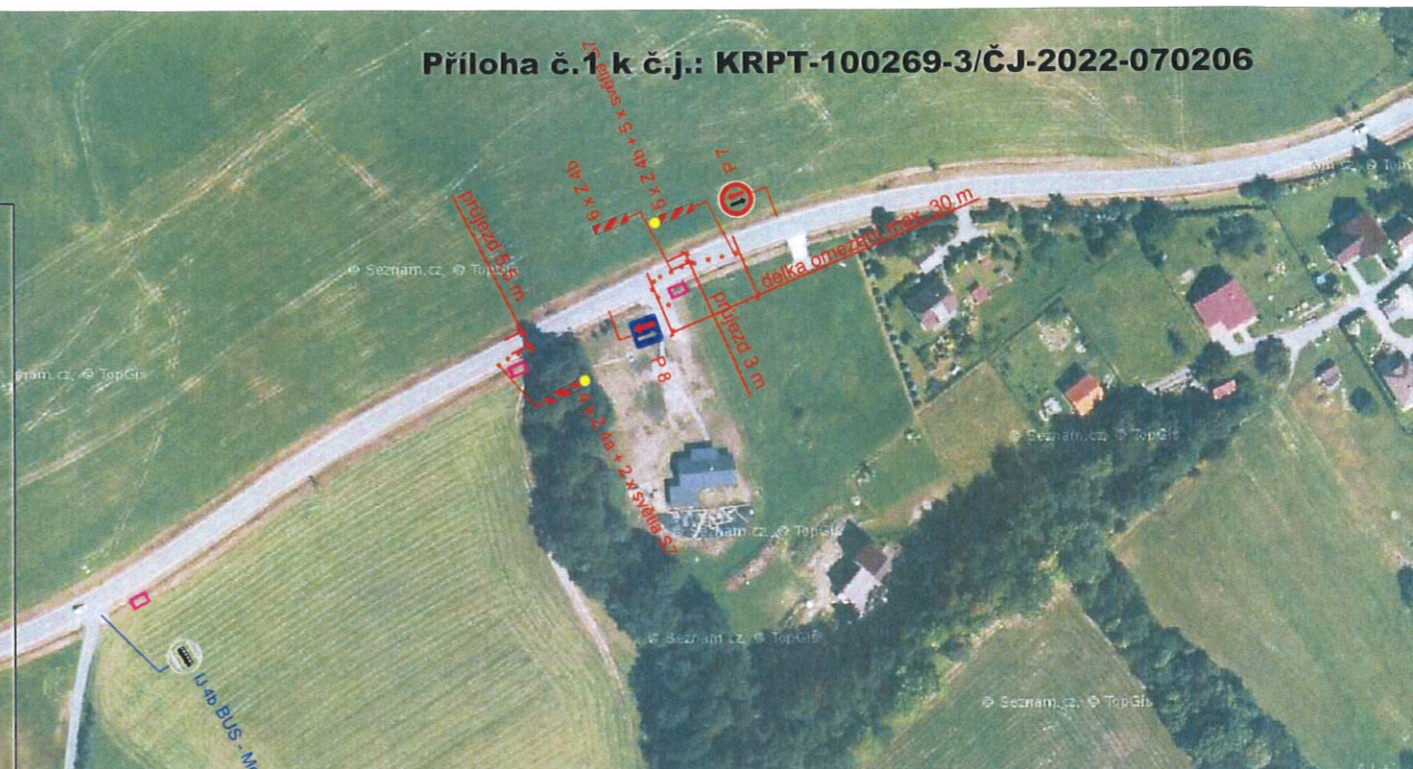
npor. Ing. Martin Kuboš
20.06.2022 09:14:33
Digitálně podepsal:
npor. Ing. Martin Kuboš
POLICIE ČESKÉ REPUBLIKY
Důvod: V zastoupení

Příloha č.1 je nedílnou součástí vydaného písemného vyjádření Policie ČR.

NÁVRH PDZ - VNITŘNÍ ČÁST PDZ + PŘESNÉ MÍSTA VÝKOPOVÝCH JAM



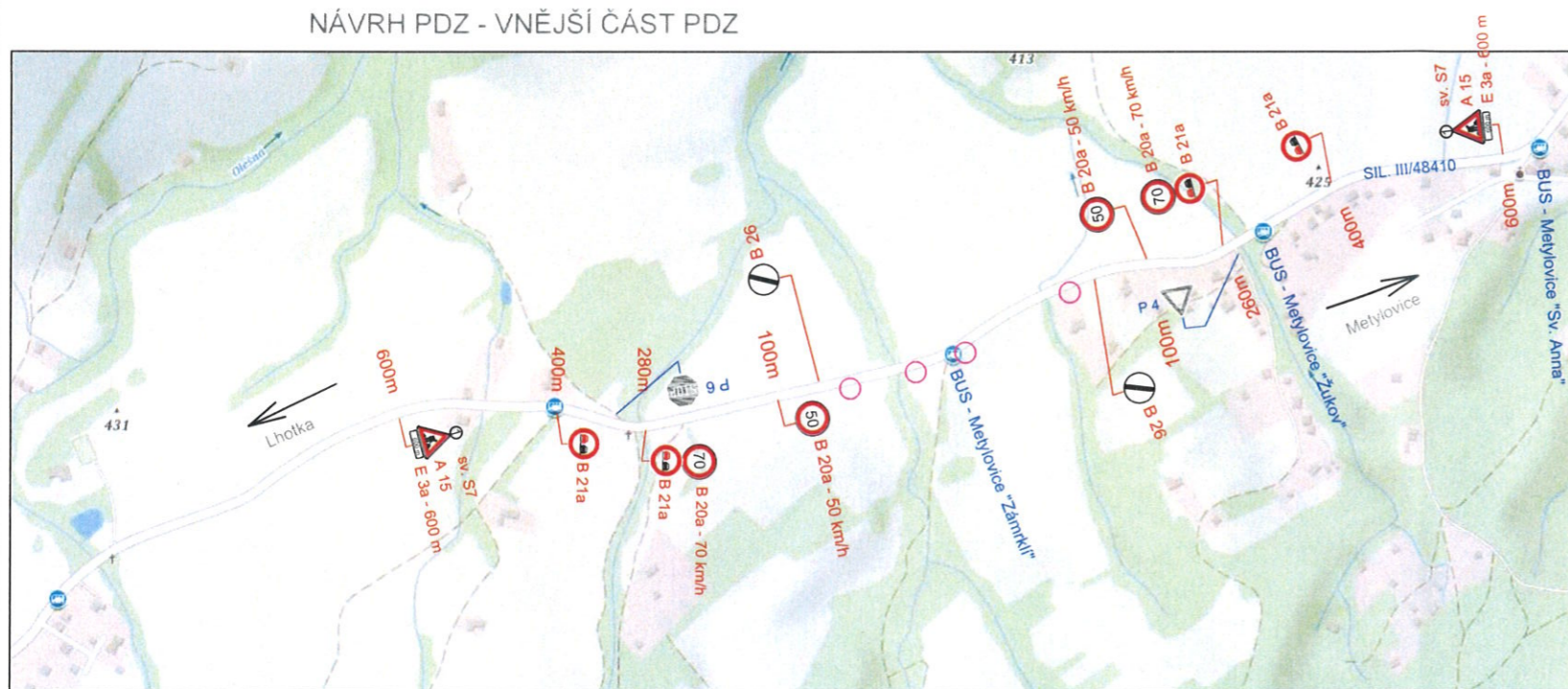
Příloha č.1 k č.j.: KRPT-100269-3/ČJ-2022-070206



Navržené DZ č. P8 „Přednost před protijedoucími vozidly“, bude umístěna místo DZ č. P7, ve směru jízdy od obce Metylovice do obce Lhotka.

Navržené DZ č. P7 „Přednost protijedoucích vozidel“, bude umístěna místo DZ č. P8, ve směru jízdy od obce Lhotka do obce Metylovice.

NÁVRH PDZ - VNĚJŠÍ ČÁST PDZ



OVĚŘENÝ SITUAČNÍ VÝKRES

k č. *NUKO 21015/2022*

ze dne: *22.6.2022*

LEGENDA :

- VSTUPNÍ A VÝSTUPNÍ JAMY PRO PROTĚK
- PŘIBLIŽNÉ MÍSTA VYS. A VSTUP JAM
- STÁVAJÍCÍ SVISLÉ DOPRAVNÍ ZNAČENÍ
- NAVRŽENÉ SVISLÉ DOPRAVNÍ ZNAČENÍ

MĚSTSKÝ ÚŘAD
FRÝDLANT NAD OSTRAVCÍ
odbor regionálního rozvoje
a stavební úřad
- 7 -

npor. Ing. Martin Kuboš

20.06.2022 09:15:05

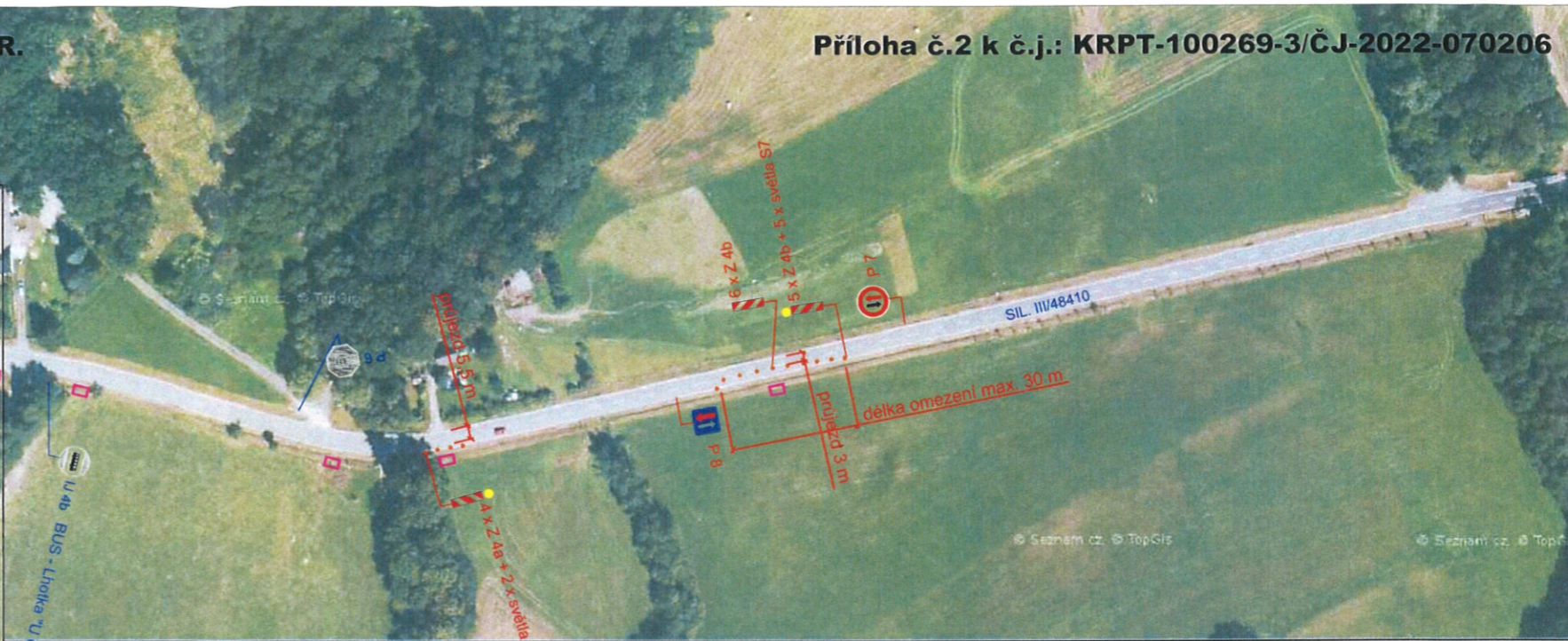
POř. číslo: *15*
Digitálně podepsal:
npor. Ing. Martin Kuboš
POLICIE ČESKÉ REPUBLIKY

JEDN. DŮVOD: V ZASTOUPENÍ DĚL V BLÍZKOSTI KOMUNIKACE (V ZELENÍ) - ŘEŠENO VŽDY PROTĚKEM PODĚL KOMUNIKACE. PĚCHODNÉ ZNAČENÍ JE PROVEDENO VŽDY NA SOUBOR

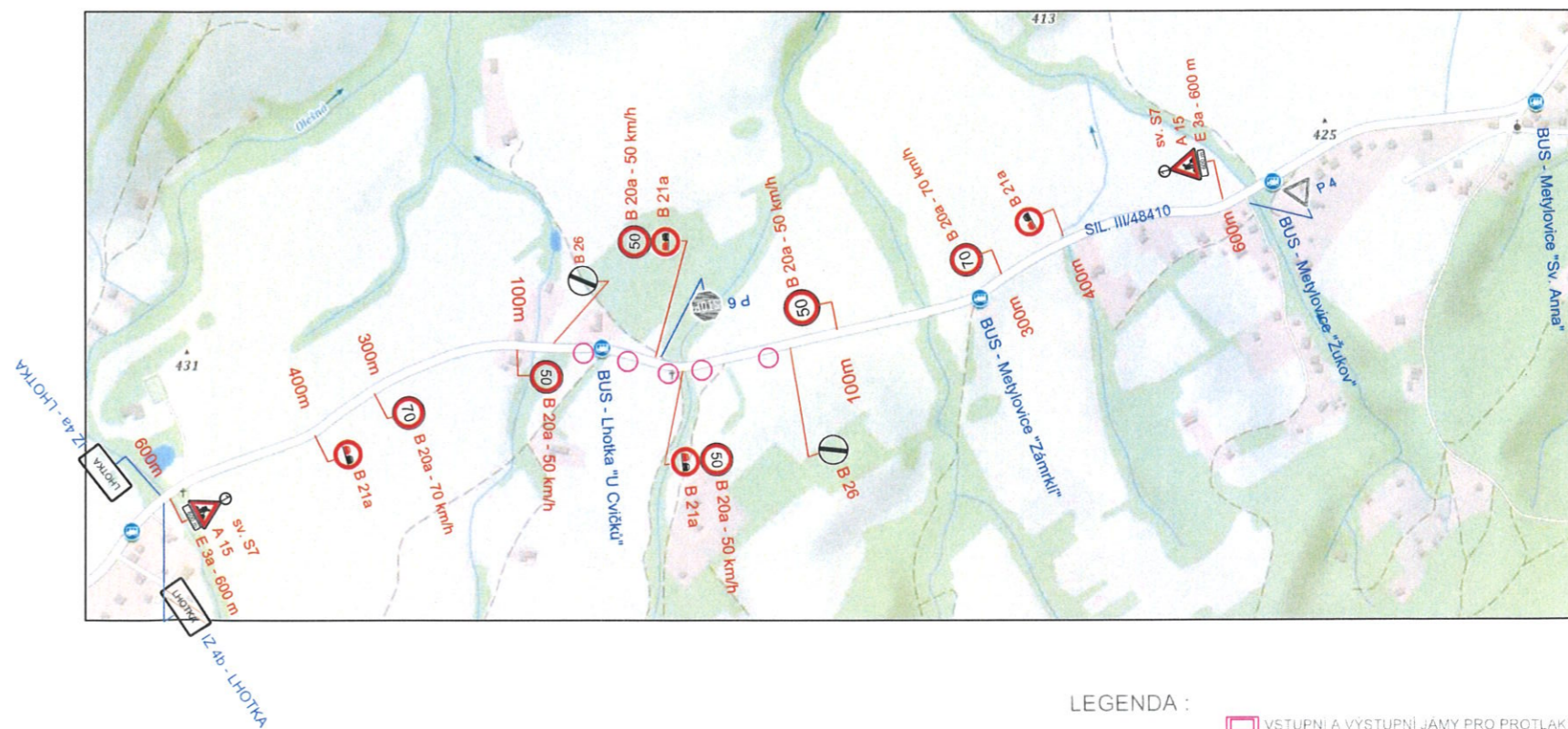
NĚKO DŮVOD: V ZASTOUPENÍ VŽDY 1 JÁMA PROVÁDĚNA MECHANISMEM - OMEZENÍ PRUJEZDU A DRUHÁ POUZE ČÁSTEČNĚ S MIN. ZÁSAHEM DO KOMUNIKACE.

PŘECHODNÉ DZ VE VNITŘNÍM PDZ SE BUDE POSTUPNĚ POSOUVAT PO SOUBORU DVOU JAM.

Projektant:	MACKOVÍK S.	PROJECT WORK s.r.o. Panská 395 742 13 Studenka
Projektant:	MACKOVÍK S.	
Metylovice - Lhotka - propoj vodovodního potrubí		Vodiny Hranice spol. s r. o.
Přechodné DZ - ETAPA 1		Zář. 2020
		1



NÁVRH PDZ - VNĚJŠÍ ČÁST PDZ



OVĚŘENÝ SITUAČNÍ VÝKRES

k č.j. *hufo 21015/2022*

ze dne: *22.6.2022*

MĚSTSKÝ ÚŘAD
FRÝDLANT NAD OSTRAVICÍ

odbor regionálního rozvoje
a stavební úřad

- 7 -

Navržené DZ č. P8 „Přednost před protijedoucími vozidly“, bude umístěna místo DZ č. P7, ve směru jízdy od obce Metylovice do obce Lhotka.

Navržené DZ č. P7 „Přednost protijedoucích vozidel“, bude umístěna místo DZ č. P8, ve směru jízdy od obce Lhotka do obce Metylovice.

LEGENDA :

- VSTUPNÍ A VYSTUPNÍ JÁMY PRO PROTLAK
- PŘIBLIŽNÉ MÍSTA VYS. A VSTUP JAM
- STÁVAJÍCÍ SVISLÉ DOPRAVNÍ ZNAČENÍ
- NAVRŽENÉ SVISLÉ DOPRAVNÍ ZNAČENÍ

por. Ing. Martin Kuboš

20.06.2022 09:15:31

POř. Ing. Martin Kuboš
JEDN. POLICIE ČESKÉ REPUBLIKY

NĚKO Důvod: V zastoupení

ŘÁDU V BLÍZKOSTI KOMUNIKACE (V ZELENÍ) - ŘEŠENO VŽDY PROTLAKEM PODÉL KOMUNIKACE. PĚCHOVNÉ ZNAČENÍ JE PROVEDENO VŽDY NA SOUBOR

VŽDY 1 JÁMA PROVÁDĚNA MECHANISMEM - OMEZENÍ PRUJEZDU A DRUHÁ POUZE ČÁSTEČNĚ S MIN. ZÁSAHEM DO KOMUNIKACE.

PŘECHOVNÉ DZ VE VNITŘNÍM PDZ SE BUDE POSTUPNĚ POSOUVAT DLE SITUACE STAVBY PO SOUBORU DVŮU JAM

Projektant:	MACKOVÍK Š.	PROJECT WORK s.r.o. Panská 395 742 13 Studénka
Projektant:	MACKOVÍK Š.	
Metylovice - Lhotka - propoj vodovodního potrubí		Vodiny Hranice spol. s r.o.
Přechovné DZ - ETAPA 2		Zaří. 2020
		2

